	Judul : SOP TRACER STUDY	Penanggung Jawab		
	Kode Dokumen : 01/SOP-AKDW/SPMI/A01.2	Disiapkan	Diperiksa	Disahkan
	No. Revisi : 0.0			
	Tanggal Berlaku : 26 Juli 2016			
	Halaman : 1			
	Ttd Uswatun Hasanah TIM Penyusun	ttd Ludiana PD III	ttd Nia Risa Dewi Direktur	

STANDAR OPERASIONAL PROSEDUR (SOP) TRACER STUDI

I. TUJUAN

Standar Operasional prosedur ini bertujuan untuk :


- a. Menggali informasi dari pada alumni mengenai perkembangan kompetensi yang dibutuhkan pasar kerja untuk bahan perbaikan kurikulum
- b. Menginventarisir manfaat yang diperoleh alumni selama menempuh pendidikan di Akper Dharma Wacana Metro
- c. Melakukan penelusuran tempat kerja, bidang kerja, waktu tunggu memperoleh pekerjaan, gaji pertama, pekerjaan sekarang dll dari alumni Akper Dharma Wacana Metro

II. RUANG LINGKUP


Tracer Study ini dijalankan melalui 2 mekanisme yaitu rutin (melalui biaya Perguruan Tinggi yang dilaksanakan oleh Program Studi) dan insidental (melalui acara-acara yang diselenggarakan di Perguruan Tinggi, Program Studi, maupun Ikatan alumni sendiri). *Tracer Study* Alumni berlaku mulai turunnya informasi dari Perguruan Tinggi ke Program Studi, Pembentukan tim *Tracer Study* hingga penyerahan laporan *Tracer Study* Alumni ke Perguruan Tinggi. *Tracer Study* Alumni ini dilakukan pada alumni Akper Dharma Wacana Metro.

III. PROSEDUR

1. Direktur memberikan pemberitahuan kepada program studi melalui PD 3 untuk pelaksanaan studi pelacakan alumni
2. Surat pemberitahuan ditindaklanjuti oleh Pembantu Direktur 3 dengan membentuk tim studi pelacakan alumni. Tim studi pelacakan ini terbentuk paling lambat 7 hari setelah penerimaan surat dari PD 3.

	Judul : SOP TRACER STUDY	Penanggung Jawab		
	Kode Dokumen : 01/SOP-AKDW/SPMI/A01.2	Disiapkan	Diperiksa	Disahkan
	No. Revisi : 0.0			
	Tanggal Berlaku : 26 Juli 2016			
	Halaman : 2			
	Ttd Uswatun Hasanah TIM Penyusun	ttd Ludiana PD III	ttd Nia Risa Dewi Direktur	

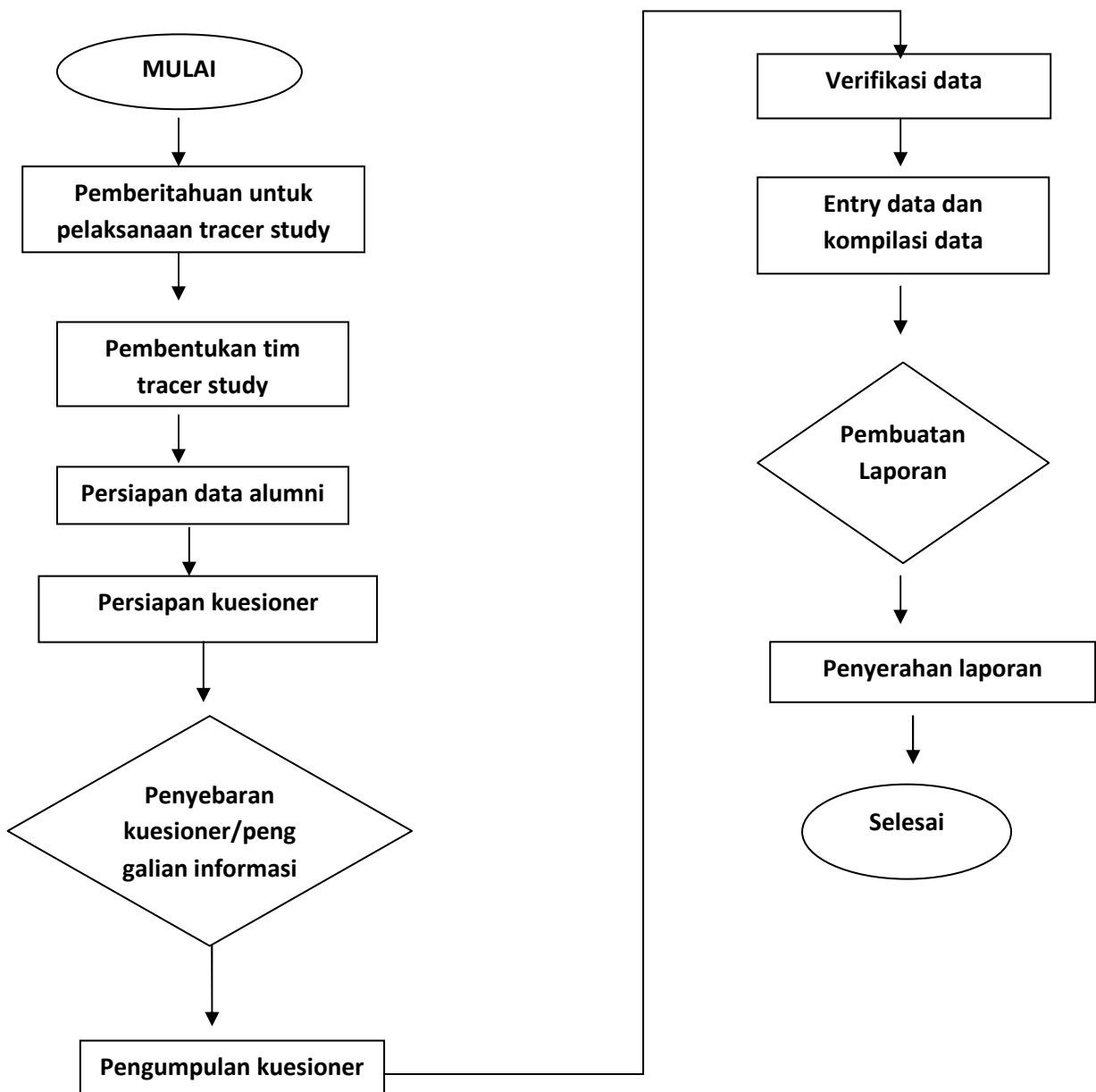
3. Pembantu Direktur 3 melakukan koordinasi dengan seluruh anggota tim studi pelacakan untuk membicarakan rencana pelaksanaan kegiatan, pembagian tugas, dan kebutuhan. Pertemuan dilakukan paling lambat 7 hari setelah terbentuk tim studi pelacakan.
4. Bagian administrasi program studi mempersiapkan data daftar alumni (nomor kontak dan email) berdasarkan tahun lulus. Data diserahkan kepada tim studi pelacakan alumni paling lambat 7 hari setelah pertemuan;
5. Tim studi pelacakan alumni menghimpun data-data yang sudah diperoleh dari bagian administrasi program studi untuk menentukan angkatan yang akan menjadi calon responden paling lambat 7 hari sesudahnya;
6. Tim studi pelacakan mempersiapkan kuesioner (Lampiran form Studi Pelacakan Alumni). Tim studi pelacakan alumni menyebarkan form kuesioner kepada alumni berdasar no kontak dan email alumni yang telah didata oleh bagian administrasi program studi.
7. Tim studi pelacakan melakukan penggalan informasi kepada responden (Lampiran form Studi Pelacakan Alumni) seperti yang tercantum di kuesioner kepada alumni. Penggalan informasi dilakukan antara dua (2) sampai tiga (3) bulan baik langsung ke kantor alumni, E-mail ataupun melalui telepon/HP.
8. Tim studi palacakan alumni mengumpulkan kuesioner yang telah diisi paling lambat 7 hari setelah kuesioner terisi.
9. Tim studi pelacakan alumni melakukan verifikasi data alumni. Verifikasi meliputi kelengkapan data-data isian kuesioner. Apabila ada perbaikan, tim studi pelacakan melakukan perbaikan.
10. Tim studi pelacakan alumni menyusun data-data yang sudah diperoleh dan memasukkannya ke dalam database di komputer. Tim studi pelacakan melakukan kompilasi data-data dan menyusun laporan akhir hasil studi pelacakan paling lambat 7 hari setelah semua data masuk.


	Judul : SOP TRACER STUDY	Penanggung Jawab		
	Kode Dokumen : 01/SOP-AKDW/SPMI/A01.2	Disiapkan	Diperiksa	Disahkan
	No. Revisi : 0.0			
	Tanggal Berlaku : 26 Juli 2016			
	Halaman : 3			
	Ttd Uswatun Hasanah TIM Penyusun	ttd Ludiana PD III	ttd Nia Risa Dewi Direktur	

11. Tim studi pelacakan alumni menyerahkan laporan hasil pelaksanaan studi pelacakan alumni kepada PD 3.

12. Prosedur layanan studi pelacakan (Tracer Study) alumni selesai.

Bagan Alur



	Judul : SOP TRACER STUDY	Penanggung Jawab		
	Kode Dokumen : 01/SOP-AKDW/SPMI/A01.2	Disiapkan	Diperiksa	Disahkan
	No. Revisi : 0.0			
	Tanggal Berlaku : 26 Juli 2016			
	Halaman : 4			
	Ttd Uswatun Hasanah TIM Penyusun	ttd Ludiana PD III	ttd Nia Risa Dewi Direktur	

V. REFERENSI

- 1) Permendikbud RI No 49 Tahun 2014 tentang Standar Nasional Perguruan Tinggi
- 2) Perpu RI No 32 Tahun 2013 tentang Perubahan atas perpu No 19 tahun 2005 tentang Standar Nasional Pendidikan